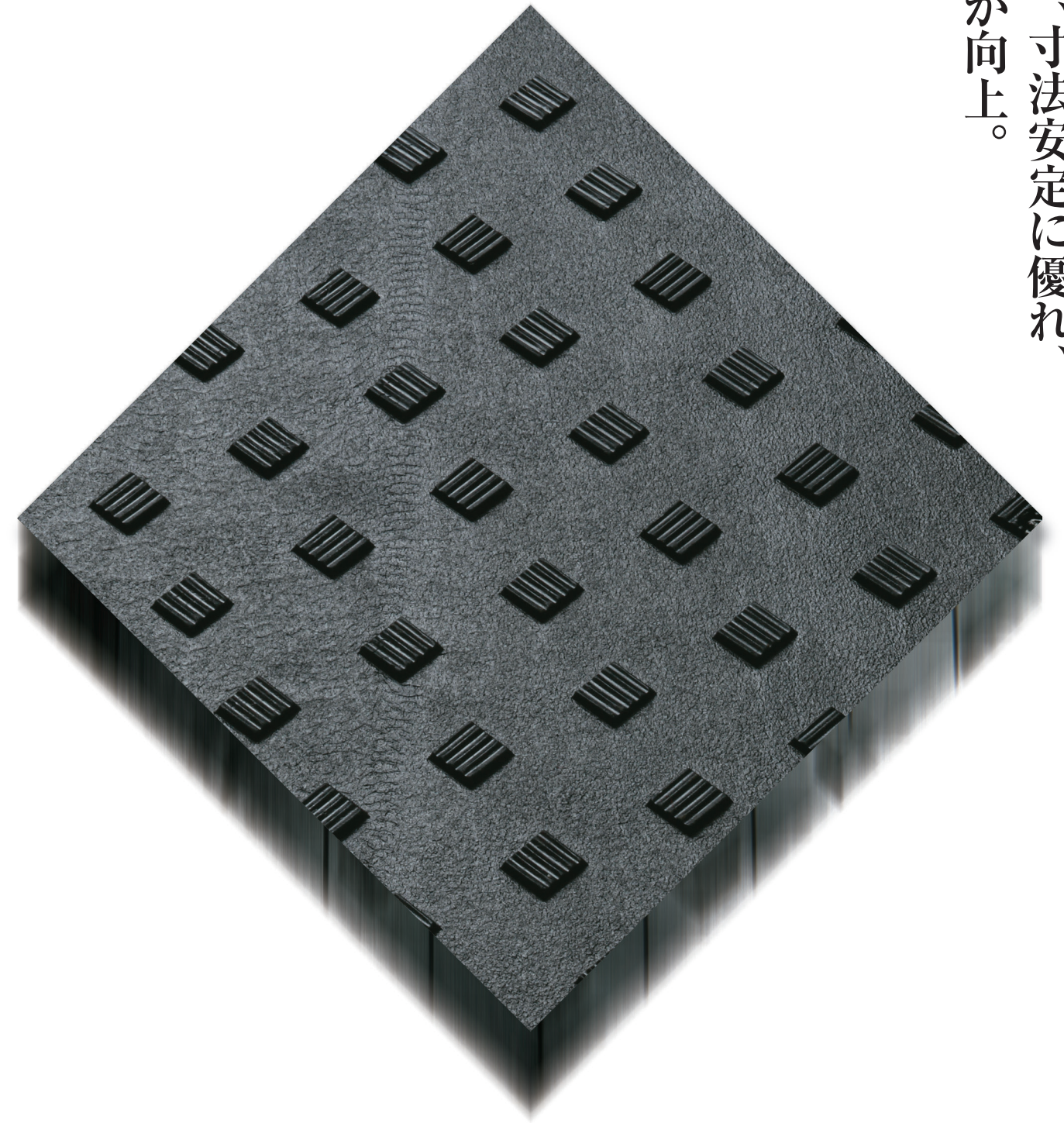


シズレキ

べたつかず、寸法安定に優れ、
排水性能が向上。



シズレキ

静岡瀝青工業株式会社

本社 〒420-0852 静岡市葵区紺屋町4番8号
TEL.054-273-2781(代) FAX.054-273-3140
東京営業所 〒340-0807 埼玉県八潮市新町42番地
TEL.048-936-7094(代) FAX.048-936-7097
名古屋営業所 〒455-0046 愛知県名古屋市港区大手町1丁目5番地
TEL.052-661-2846(代) FAX.052-661-2706
盛岡連絡事務所 〒020-0121 岩手県盛岡市月ヶ丘3丁目39番7号
TEL.019-641-0431(代) FAX.019-641-8451

<https://www.shizureki.co.jp>

高級屋根下地防水シート
ポリアス®

パターンシート

特殊ゴムアスファルト

高級屋根下地防水シート 特許取得済

ポリアス®

パターンシート

特殊ゴムアスファルト



ゴムアスファルトの優れた釘穴シール性と凹凸による排水性向上

優れた寸法安定性により、シート形状の変化がなくいつまでも安心、シート表面の凹凸で乗っても安心、アスファルトを使用している為釘穴シールが安心。

■特長

完璧な排水性が自慢です

表面の凹凸が雨水を効率よく排水します。

強度と防水性にすぐれています

釘穴シール性にすぐれ、ねじれ、引き裂きに強く、適度な伸びや強度があります。

表面の凹凸がすべりを防ぎます

急勾配の屋根でも安心して工事ができます。

汚れずきれいな工事が可能です

砂を使用していないため、施工がきれいにできます。

■施工例

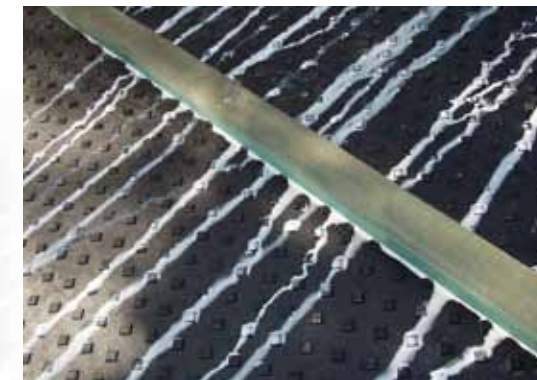


■性能

品名	項目	釘穴シール性		引張強さ (N/cm)		伸び率 (%)		引裂強さ (N)	
		釘穴シール性	釘穴シール性	長手	幅	長手	幅	長手	幅
パターンシート		0/10		82.9	33.3	41.0	58.0	21.8	29.5
アスファルトルーフィング940 (規格値*)		(3/10)		40以上	20以上	(2.0)	(3.3)	(3.4)	(4.4)

※ ()内は実測値
・試験方法 釘穴シール性:社内法、引張強さ・伸び率・引裂強さ:JIS A 6013
・アスファルトルーフィング940と同等以上の防水性能を有する。

■試験



⚠ 取扱注意

- 材料は落下の危険のない安全な場所に保管してください。
- 勾配屋根での作業は滑ることがありますので注意してください。雨や露で表面が濡れている場合特に注意が必要です。

